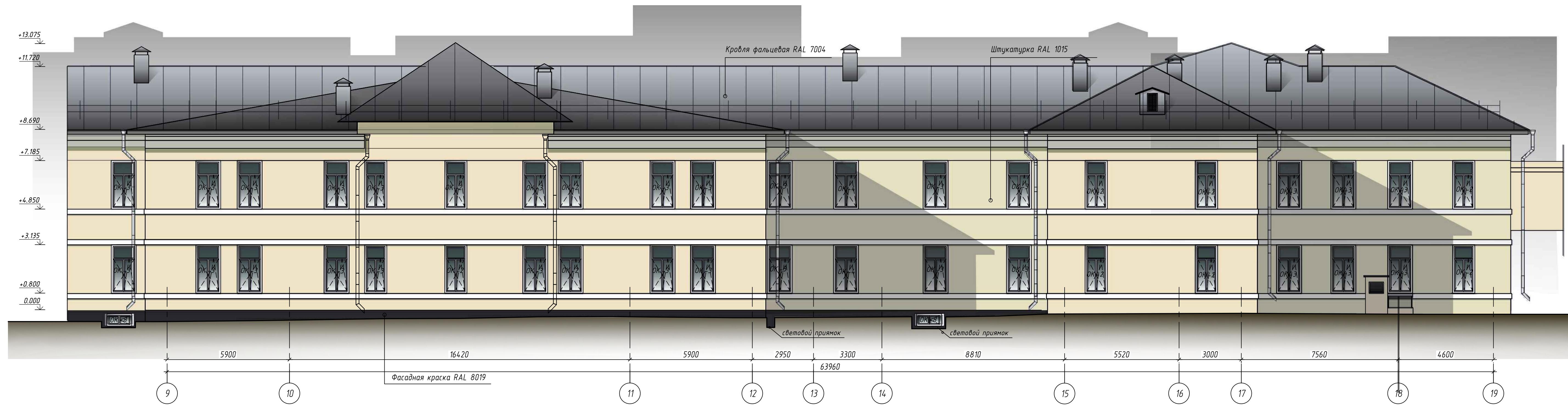


ФАСАД В ОСЯХ 9-19 (Цветовое решение)



1. Общие рекомендации по отделке фасадов см. лист 000 комплекта 00
2. Планы этажей для отделочных работ см. листы 000 комплекта
3. Схемы и размеры оконных блоков см. лист 000 комплекта 00

Условные обозначения:

- Штукатурка Роллерная Progab ОПТИМА цвет по RAL 1015
- Окраска фасадной краской цвет по RAL 8019
- Кровля фальцевая цвет по RAL 7004

					21304/20.ПС-АР			
					Выполнение работ по капитальному ремонту объекта:			
					БУЗ ВО "Вологодская областная клиническая больница №2			
					по адресу: Вологодская область, г. Череповец, ул. Данилова, 15, сантехнический корпус в осях 8-19			
Изм.	Колуч	Лист	№ док	Подп.	Дата	Стадия	Лист	Листов
Разраб.	Оленичева					Р	24	28
Проверил	Евсеев							
(ГАП)								
Н. контр.	Фефилова					Фасад в осях 19-8 с пристройкой (Цветовое решение)		ООО АПК "Проектстрой"
ГИП	Фефилова							

М.в. № табл. | План в дата | Взам. инв. № | Согласовано